



REPÚBLICA DE COLOMBIA
INSTITUTO GEOGRÁFICO AGUSTÍN CODAZZI



DEPARTAMENTO DE NORTE DE SANTANDER

División Política Administrativa

LOCALIZACIÓN GENERAL



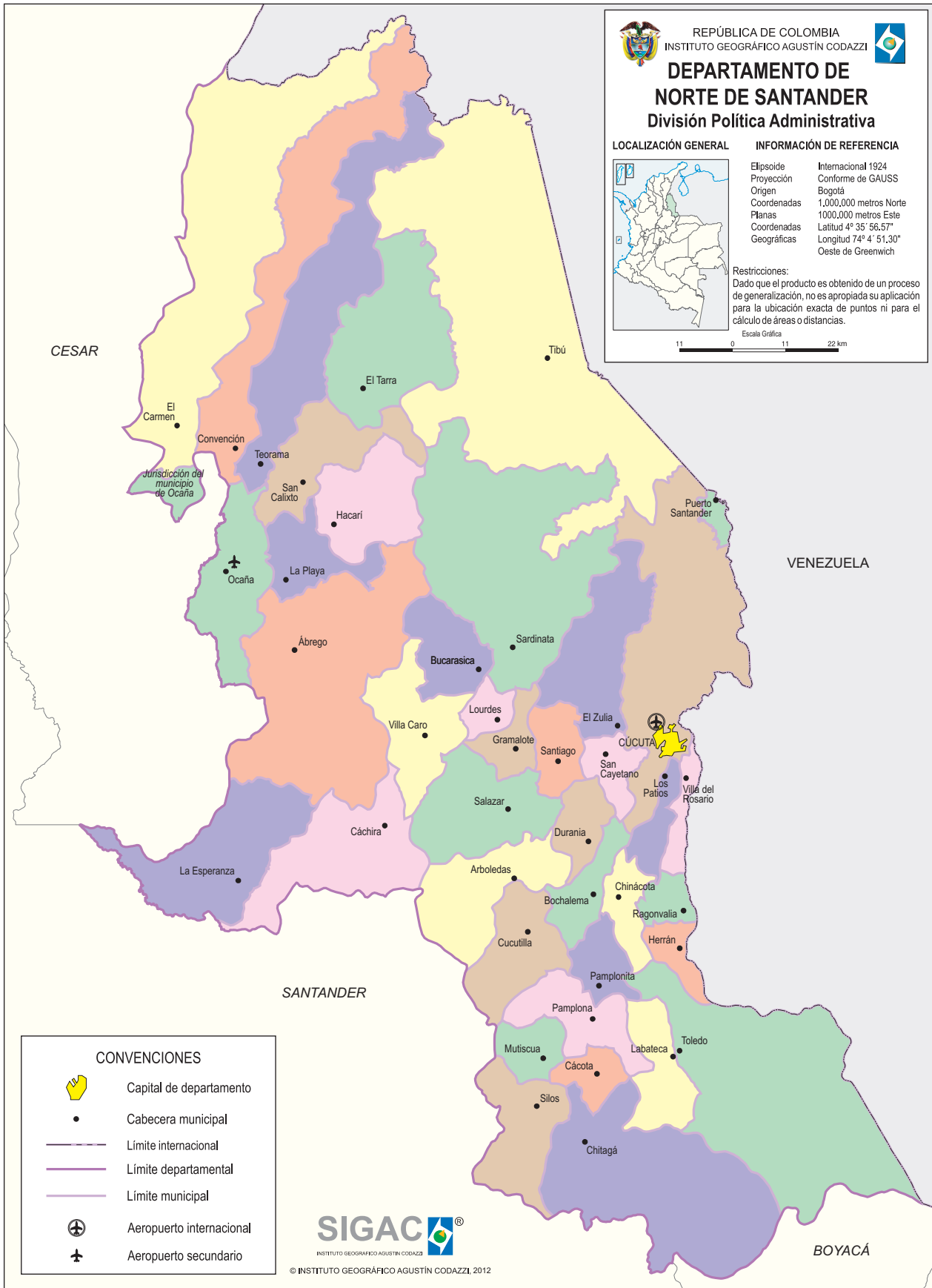
INFORMACIÓN DE REFERENCIA

Elipsoide Internacional 1924
Proyección Conforme de GAUSS
Origen Bogotá
Coordenadas 1.000.000 metros Norte
Planas 1000.000 metros Este
Coordenadas Geográficas Latitud 4° 35' 56.57"
Longitud 74° 4' 51.30"
Oeste de Greenwich

Restricciones:
Dado que el producto es obtenido de un proceso de generalización, no es apropiada su aplicación para la ubicación exacta de puntos ni para el cálculo de áreas o distancias.

Escala Gráfica

11 0 11 22 km



CESAR

VENEZUELA

SANTANDER

BOYACÁ

CONVENCIONES



Capital de departamento



Cabecera municipal

— Límite internacional

— Límite departamental

— Límite municipal



Aeropuerto internacional



Aeropuerto secundario

SIGAC

INSTITUTO GEOGRÁFICO AGUSTÍN CODAZZI

© INSTITUTO GEOGRÁFICO AGUSTÍN CODAZZI, 2012